



Ronaldo
Silvestre



PERFIL

Designer, formado pela Universidade Estadual de Londrina e especialista em Artes Visuais pelo SENAC. Natural de ITABIRA (MG), seu envolvimento com a moda começou na infância. Sua mãe ajudava no orçamento da família costurando e desde pequeno costumava reaproveitar retalhos de tecidos para fazer brinquedos. Através do design aprendeu a olhar tudo como um projeto e não somente como uma peça de roupa específica.

Em seu trabalho autoral têm sempre a preocupação de envolver questões atuais vivenciadas pela sociedade como: o eco design, a economia criativa e a preocupação sócio-econômico-ambiental. No seu processo de criação busca aprimorar os estudos e padrões de modelagem e alfaiataria, trabalhando o redesign na desconstrução de tecidos e formas.

Atualmente assina coleções para sua marca homônima apresentadas no DFB seguindo os princípios do Slow Fashion.

Presta consultoria em desenvolvimento de coleção, tendências de mercado, tendências de materiais e aviamentos, planejamento e gestão de produção. É presidente do Instituto Tecendo Itabira, projeto social que visa à melhoria da qualidade de vida de mulheres carentes e a qualificação de mão de obra local, com o objetivo de criar e desenvolver a identidade do artesanato em Itabira.

Foi pioneiro no desenvolvimento e qualificação de projetos sociais em comunidades carentes: elaborando desde a linha de produção, o direcionamento e a viabilidade dos produtos, criando coleções de roupas e acessórios para cooperativas como a Justa Trama, Unisol Brasil, Cooperfashion, Futurarte, A Cara do Sertão, Instituto Tecendo Itabira.

PREMIAÇÕES

- **1º lugar 7ª Edição Ready To Go – Minas Trend - 2016**
- 1º lugar 16º N Design – 2006
- 2º lugar Big Brazil film Fashion – 2005
- 2º lugar Eco Fashion Awards – 2005
- 1º lugar Rio Fashion ‘Rio Moda Hype’ – 2004
- 1º lugar Novíssima Geração Criadores FENIT – 2003
- 2º lugar no 1 ARTE DZARM CAPRICHOS – 2003
- 2º lugar no MODA PARANÁ – 2003

2.2.1 HISTÓRICO DA EMPRESA

2.2.3 CONCEITO DA MARCA: *É marca dinâmica, atenta às novidades do mercado; e ao que se passa no mundo e tem como ideal o personalizado, o diferente. E busca o novo sem negar o passado, que mostra um presente, que para muitos representam o futuro. Ela tem atitudes de mudança para cada época, sempre buscando o novo, mas aceitando apenas o que lhe convém. Quebrando barreiras de comportamento, sem ser efêmero.*

LANÇAMENTO DRAGÃO FASHION – 2017



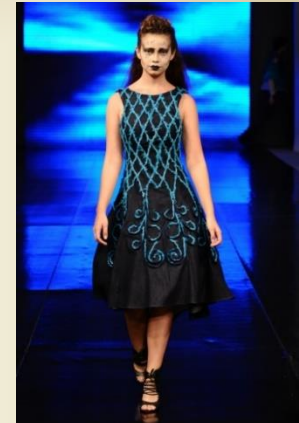
LANÇAMENTO DRAGÃO FASHION – 2016



LANÇAMENTO DRAGÃO FASHION – 2015



LANÇAMENTO DRAGÃO FASHION – 2014



LANÇAMENTO PBC – 2013



LANÇAMENTO DRAGÃO FASHION – 2013



31ª CASA DE CRIADORES – 2012



LANÇAMENTO DRAGÃO FASHION – 2012



30ª CASA DE CRIADORES - 2011



LANÇAMENTO DRAGÃO FASHION – 2011



26ª CASA DE CRIADORES – 2010



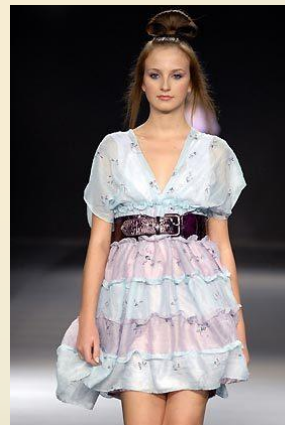
LANÇAMENTO DRAGÃO FASHION – 2010



LANÇAMENTO PBC - 2009



LANÇAMENTO DRAGÃO FASHION – 2008



LANÇAMENTO PBC - 2008



LANÇAMENTO CURITIBA FASHION ART - 2005



RIO MODA HYPE - 2004



TALENTOS BRASIL FENIT - 2002



OUTRAS INFORMAÇÕES:

DESENVOLVIMENTO COLEÇÃO – SLOW FASHION INVERNO 2017 FABIANA MILAZZO - SPFW



“O luxo das criações festa do inverno 2017 Fabiana Milazzo surgiram com peças que vêm de parcerias que valorizam o trabalho de artesãos. Como as peças confeccionadas à mão por Ongs com praticas sustentáveis. Entre elas, o Tecendo Itabira, de Ronaldo Silvestre – que treina e qualifica mulheres para a produção de peças artesanais. Com o instituto, ela elaborou looks de formas orgânicas, trabalhadas principalmente em zibeline de seda e silhuetas que revelam sutilmente o corpo.”

LANÇAMENTO DO INSTITUTO S.S.E SER SUSTENTÁVEL COM ESTILO - RJ - 2011

“SER SUSTENTÁVEL COM ESTILO”



A Missão do Instituto Ser Sustentável com Estilo é valorizar toda a cadeia produtiva de moda, criando um círculo virtuoso, criativo e rentável, unindo todas as esferas do mercado de moda ao desenvolvimento sustentável. O #SSE é baseado em sete pilares: valorização das capacidades locais, comércio justo, capacitação e inclusão social, uso de materiais orgânicos, reciclagem/reaproveitamento e upcycling, artesanato com design e, por último, moda sustentável com prestígio e memória nacional.

Integrantes #SSE: Lourdinha Oliveira - Instituto Bantu -Pernambuco | Luciana Galeão - Comunidade Morro Alto da Sereia – Bahia | Flavia Aranha - São Paulo | Osklen - Instituto E- Rio de Janeiro | Ronaldo Fraga- Minas Gerais | **Ronaldo Silvestre - Minas Gerais** | Patricia Moura - Projeto Rendarte – Pernambuco | Vitorino Campos – Bahia | Marcia Ganem – Bahia | Kalina Rameiro – Piauí | Thiana Santos – Pernambuco | Plant Your Tree - São Paulo.

Idealizadora e coordenadora do instituto :
Chiara Gadaleta e Ronaldo Silvestre

ECOLOGICAL FASHION AWARDS 2005



Estruturado a partir do estudo de Sistemas de Gestão Socioambiental, o **Ecological Fashion Awards** foi concebido como um processo de descoberta e valorização de profissionais da área de design de moda em formação ou recém formados, e também como um processo incentivador à descoberta e à utilização de alternativas corretas na concepção de tendências para a moda, sob o ponto de vista da sustentabilidade ambiental e social.

PROJETOS SOCIAIS

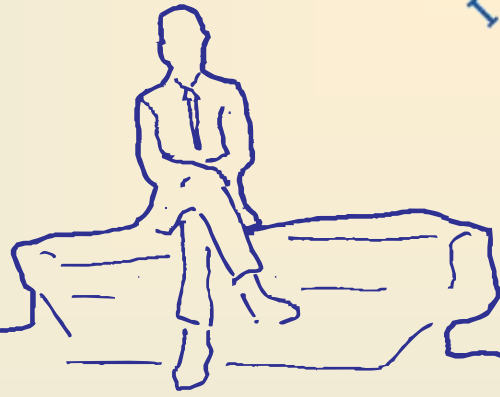
- Instituto ITI– Itabira/mg
- Cooperativa Futurarte – Betim/MG
- Cooperativa Justa Trama Fibra Ecológica
cinco unidades: SP / RO / SC / RS / CE
- Cooperativa Arteciga – Tingimentos Naturais / Cidade Gaúcha – PR
- Cooperativa Cooperfashion Jeans – Provopar / Lidianópolis – PR
- Cooperativa “Sertão Brasil” – SEBRAE / Salinas MG

Período: 2006 a 2016

Consultor e gestor responsável para orientar processos constitutivos e de melhoria nos processos de gestão de associações e cooperativas dos diversos ramos atendidos pelo SEBRAE e UNISOL Brasil; elaborando desde a linha de produção, o direcionamento e a viabilidade dos produtos, criando coleções de roupas e acessórios . Atuou ainda como instrutor de temas correlacionados ao Associativismo / Cooperativismo.



Tecendo Itabira
INSTITUTO



Apresentação

O Instituto Tecendo Itabira é uma organização não governamental, sem fins lucrativos, fundada em 2009, funciona como centro de convergência para o desenvolvimento social e referência cultural dos moradores de Itabira, terra natal do poeta Carlos Drummond de Andrade, cidade mineira localizada a pouco mais de 110km da Capital.

Com a missão de criar, qualificar e transferir tecnologias sociais orientadas ao desenvolvimento humano, atua no território por meio do fortalecimento da economia criativa, das redes sociais e educativas, da autonomia produtiva, do protagonismo cultural das comunidades, da valorização dos recursos naturais e da biodiversidade. Em 2014, firmou parceria com a Prefeitura Municipal de Itabira, Secretaria de Educação e Fundação Cultural Carlos Drummond de Andrade para coordenar o Projeto Teart nas escolas municipais de Itabira.

A partir da energia social estabelecida na confiança da comunidade, das parcerias públicas e privadas que a instituição conquistou ao longo de sua história; o reconhecimento e a valorização dos seus programas voltados para a qualificação, a manutenção e o desenvolvimento social e cultural.

Ronaldo Silvestre Silva

Presidente do Instituto ITI



Missão, Essência, Compromisso e Valores

Missão

Promover sonhos, transformar vidas através da qualificação e transferência de tecnologias sociais, visando o desenvolvimento humano, cultural, social e ambiental.

Nosso Compromisso

Tornar-se referência nacional para o desenvolvimento, transferência e reaplicação de tecnologias sociais, orientadas ao desenvolvimento social de jovens e ao fortalecimento da economia criativa vinculada aos Movimentos Culturais.

Nossa Essência

Valorização da vida, de sua biodiversidade e de sua diversidade cultural;
Ética, confiança e respeito nos relacionamentos;
Responsabilidade e equidade social;
Valorização dos recursos ambientais, culturais e humanos;
Desenvolvimento humano e orgânico;
Iniciativa, criatividade e atitude proativa;
Sonho como instrumento de transformação.

Nosso ABC (valores)

Coragem e Ousadia

O Instituto ITI é um guerreiro

Diversidade

O Instituto ITI é um agregador

Criatividade

O Instituto ITI é um "celeiro de ideias"

Flexibilidade

O Instituto ITI é um organismo vivo

Confiança

O Instituto ITI é uma referência

Acolhimento

O Instituto ITI é um bom amigo

Alegria

O Instituto ITI é um sol



Nosso público atendido

- 62% do público possui renda familiar mensal abaixo de R\$ 1.000,00
- 62% do público possui renda familiar mensal abaixo de R\$ 1.000,00.
- 17% dos chefes de família estão desempregados.
- 80% das famílias recebem auxílio governamental como Renda Mínima e Bolsa Alimentação.
- 61% da população é constituída por negros e pardos



Empreendedorismo e Geração de Renda

*Formação e aprimoramento para o trabalho ou para o empreendedorismo (individual ou coletivo) a fim de facilitar a **inclusão social do participante através da geração de renda e do aumento do potencial econômico e profissional dos participantes**. O Projeto Tecendo Itabira tem como propósito criar um núcleo cooperativo de artesanato sustentável na área de abrangência do CRAS I, II, III IV, incentivando a Economia Criativa Solidária, Auto-Sustentabilidade e Cidadania. É um projeto completo que ensina e aprende, a partir da valorização da cultura local, sua arte e produção, aprimorando o trabalho de quem já é artesão e descobrindo e capacitando novos potenciais. A capacitação está fundamentada na formação através de módulos específicos de designer e criatividade, aliados a sustentabilidade e reciclagem. Os resultados comprovam o sucesso do projeto que desde sua criação, já beneficiou a 193 famílias das comunidades atendidas pelos CRAS.*

PROJETOS SOCIAIS

“Exemplos bem sucedidos implantados ou desenvolvidos pelo Ronaldo Silvestre”



O QUE É A JUSTA TRAMA?

Justa Trama é a marca da Cadeia Ecológica do Algodão Solidário, da qual participam trabalhadores(as) organizadores(as) que integram empreendimentos da Economia Solidária. São homens e mulheres agricultores, coletores de sementes, fiadores, tecedores e costureiras.

Os empreendimentos destes trabalhadores(as) cobrem todos os elos da indústria têxtil – do plantio do algodão à roupa. Quem está na produção da roupa Justa Trama é também o proprietário da marca.

O produto Justa trama é um modelo de cooperação e solidariedade que geram sustentabilidade ambiental e comércio justo.

Para que os produtos da Justa Trama ficassem com uma visão de moda e produto mais apurado, Ronaldo Silvestre foi convidado para assumir a coordenação de criação de moda e produto da marca.

Como funciona a produção

O algodão - em Tauá, Massapé, Choro e Quixadá, no Ceará, agricultores(as) familiares articulados(as) pela ADEC plantam e colhem o algodão agro-ecológico empregando técnicas de conservação do solo e da água, valorizando a biodiversidade, sem uso de agrotóxicos;

As sementes e as tinturas - mulheres e homens de sete estados da Amazônia, reunidos na Cooperativa Açaí, produzem corantes naturais, coletam e beneficiam sementes e outros elementos da Amazônia que são utilizados nas roupas da Justa Trama;

O fio - em Nova Odessa, São Paulo, trabalhadores(as) da Cooperativa Nova Esperança (Cones) realizam a fiação do algodão agro-ecológico;

O tecido - em Santo André, São Paulo, é a vez dos trabalhadores(as) da Textilcooper fabricarem os vários tipos de tecidos com algodão agro-ecológico;

As roupas - em Itajaí – SC e em Porto Alegre – RS, costureiras(os) da Fio Nobre e da Cooperativa de Costureiras Unidas Venceremos (Univens), confeccionam as peças.

Cooperativa Futurarte



Fundada em Julho de 2004. Com o objetivo de gerar trabalho e renda para mulheres e jovens em situação de vulnerabilidade social, moradores dos bairros Sto. Afonso e Marimba da cidade de Betim – MG. Hoje são 30 cooperados (as) Que desenvolvem produtos no tear mineiro e peças artesanais que tem como principal atividade a reciclagem do papel jornal.

Ronaldo Silvestre é consultor de estilo e produto da cooperativa atualmente. Algumas bolsas desenvolvidas pelo design com a Futurarte foram apresentadas nos desfiles do estilista no Dragão Fashion 2008 e Paraná Business Collection 2008.

COOPERATIVA FUTURARTE - BETIM (MG) 2008



ALGUNS PRODUTOS



COOPERATIVA ARTECIGA - COLOMBO COOPERATIVA FUTURARTE - BETIM (MG) 2008



A partir do ano de 2008 iniciou-se a parceria com esta Cooperativa para desenvolver uma coleção. A Arteciga é uma cooperativa que tem como ideologia a preservação do meio ambiente, por isso é uma das pioneiras nas técnicas de tingimentos naturais no Brasil.

Sua presidente Cleide ganhou em 2008 o 1º lugar no concurso “Mulheres de Negócios do Paraná” concedido pelo SEBRAE. Alguns looks com o tingimento natural foram apresentados no desfile do Ronaldo Silvestre no Dragão Fashion 2008.

COOPERATIVA COOPERFASHION - LIDIANÓPOLIS (PR)



Semelhante ao trabalho desenvolvido com a Cooperativa Sertão Brasil, é desenvolvido um trabalho de consultoria, treinamento e capacitação com esta cooperativa. O forte deste projeto é com jeans. Em julho de 2007, a Cooperfashion teve sua primeira participação no mercado de moda no desfile de Ronaldo Silvestre no Paraná Business Collection.

COOPERATIVA SERTÃO BRASIL - SALINAS (MG) 2006



O ano de 2006 registrou um desafio importante na carreira do estilista Ronaldo Silvestre. Convidado pela Tecelagem Horizonte Têxtil para a missão de orientar o desenvolvimento de peças elaboradas por um grupo de mulheres carentes da Cooperativa Sertão Brasil que atua em Salinas – MG. De consultor passou a professor dando assim ao grupo condições de elaborar e confeccionar as roupas e acessórios que trazem a assinatura: Sertão do Brasil. Através do artesanato manual com o reaproveitamento de tecidos, linhas e o refugo das pedras semi-preciosas os artesãos dão vida à lindas peças.

CONSULTORIAS

- *Planejamento e desenvolvimento de produtos;*
- *Pesquisas comportamentais de consumo;*
- *Tendências de mercado;*
- *Tendências de materiais e aviamentos;*
- *Planejamento, organização e gestão de produção;*
- *Elaboração da linha de produção;*
- *Acompanhamento de pilotagem e produção;*
- *Técnicas de Modelagem, Draping e Moulage.*

Clientes



LANÇAMENTOS COM TECELAGENS



- Revista Z 06 HORIZONTE TÊXTIL – 09/2006 Inverno (2007).
- Book Tecidos Inverno (2007) TECIDOS SANTANENSE
- Revista Z 05 HORIZONTE TÊXTIL – 02/2006 Verão (2007).
- Book Tecidos Inverno (2006) TECIDOS SANTANENSE.
- Revista Z 04 HORIZONTE TÊXTIL – 09/2005 Inverno (2006).
- Book Tecidos Verão (2006) TECIDOS SANTANENSE.
- Revista Z 03 HORIZONTE TÊXTIL – 02/2005 Verão (2006).
- Revista Z 02 HORIZONTE TÊXTIL – 08/2004 Inverno (2005).
- Revista Z 01 HORIZONTE TÊXTIL – 02/2004 Verão (2005).

Ronaldo Silvestre

CONTATOS: (31) 3831-1570 / (31) 98825-1938 – ITABIRA (MG)
www.ronaldosilvestre.com / ronaldo13silvestre@gmail.com